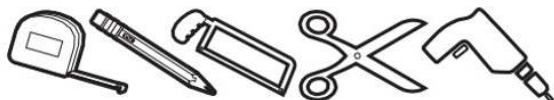
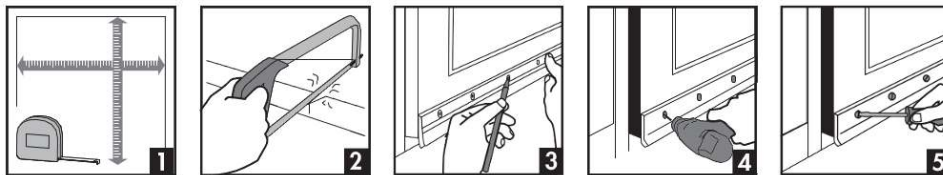


## ECONOMY DOOR SWEEP

### TOOLS NEEDED:



### INSTRUCTIONS:



### INSTRUCTION DETAILS:

Apply to inside of in-swinging doors; apply to outside of out-swinging doors. Drill 5/64" holes. Start by screwing the middle hole. 1/8" of the fins must be in contact with the threshold or floor for a complete seal. Test opening and closing before final positioning.



*M-D Canada, a division of M-D Building Products*

**Headquarters**

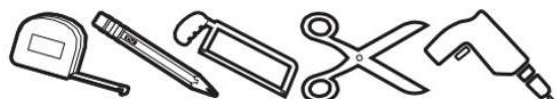
5720 Ambler Drive, Mississauga, ON, L4W 2B1  
1-800-565-6653 | [service@mdteam.com](mailto:service@mdteam.com)

**Retail Distribution Center**

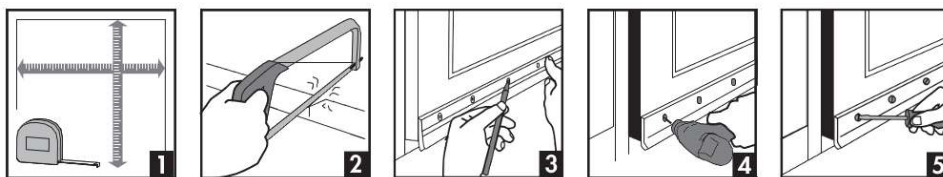
2994 Peddie Rd, Unit 2, Milton, ON L9T 6Y9  
1-888-908-1036 | [retailorders@mdteam.com](mailto:retailorders@mdteam.com)

## BAS DE PORTE ECONOMIQUE

### OUTILS NÉCESSAIRES :



### INSTRUCTIONS :



### DÉTAILS POUR L'INSTALLATION :

Appliquer à l'intérieur pour les portes s'ouvrant vers l'intérieur et appliquer à l'extérieur pour les portes s'ouvrant vers l'extérieur. Percer des trous de 2 mm. Commencer par visser le trou du centre. 3,2 mm des ailettes doivent être en contact avec le seuil de la porte ou le plancher pour une étanchéité complète. Tester l'ouverture et la fermeture avant le positionnement final.



*M-D Canada, une division de M-D Building Products*

*Siège social*

5720 Ambler Drive, Mississauga (Ontario) L4W 2B1  
1 800 565-6653 | [service@mdteam.com](mailto:service@mdteam.com)

*Centre de distribution au détail*

2994 Peddie Road, Unit 2, Milton (Ontario) L9T 6Y9  
1 888 908-1036 | [retailorders@mdteam.com](mailto:retailorders@mdteam.com)